

## PACCHETTO “FASHION COORDINATOR”: PROGRAMMA PER LA REALIZZAZIONE DEL FIGURINO TECNICO E DELLE NOTE DI LAVORAZIONE, DEDICATO AL SETTORE DELL’ABBIGLIAMENTO:

Tutti i programmi ed i relativi manuali, sono in lingua italiana.  
Scritti e testati per Windows 2000 – XP – VISTA – Windows 7

### Caratteristiche principali

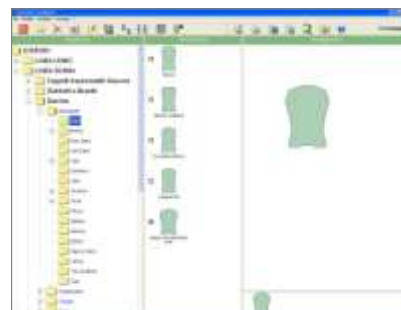
Fashion Coordinator è costituito da due applicativi software: il modulo gestionale e quello di disegno specifico.

### Modulo gestionale

L’applicativo gestionale serve da interfaccia per un database contenente migliaia di disegni. Questo archivio è organizzato per categorie di prodotto e contiene disegni completi e le singole parti che li compongono (detti componenti di base).

Per mezzo di un’interfaccia utente semplice ed intuitiva, è possibile assemblare a proprio piacimento i disegni dei vari componenti per ottenere il disegno finale desiderato.

- Possibilità di creare una struttura di cartelle (simile a quella di Windows Explorer) per organizzare l’archivio dati nel modo più congeniale.
- Funzioni per la gestione dei disegni di ogni cartella:
  - Creare – eliminare – rinominare un disegno
  - Copiare un disegno
  - Incollare un disegno
  - Bloccare/sbloccare un disegno, cioè proteggerlo con una password da eliminazione e modifica
  - Impostare elementi grafici (colori, sfondi, dimensioni...) per la visualizzazione dei disegni
  - Visualizzare i componenti che sono stati utilizzati per realizzare un disegno. Esempio per una giacca finita: vedere (ed eventualmente sostituire) base, manica, collo, abbottonatura, tasche, ecc.
- Funzioni di classificazione e ricerca:
  - Possibilità di classificare e ricercare disegni e modelli per mezzo dei componenti base che li caratterizzano. Ad esempio cercare tutti i modelli che sono stati disegnati con un certo collo, con certo tipo di manica, ecc.



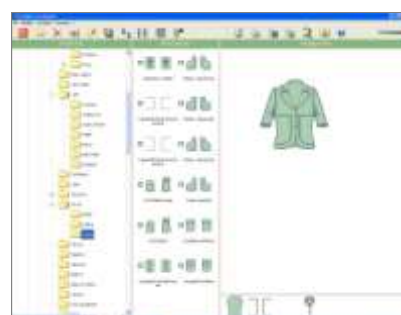
Modulo gestionale: scelta base



Modulo gestionale: scelta maniche



Modulo gestionale: scelta collo



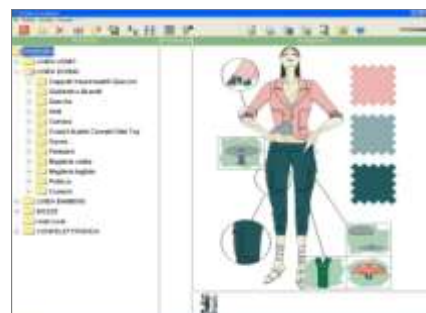
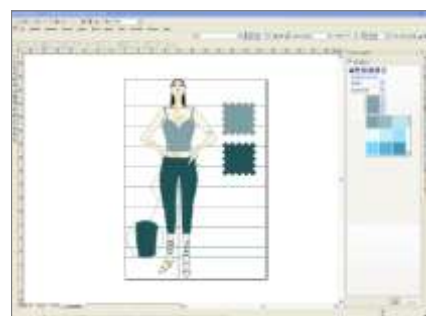
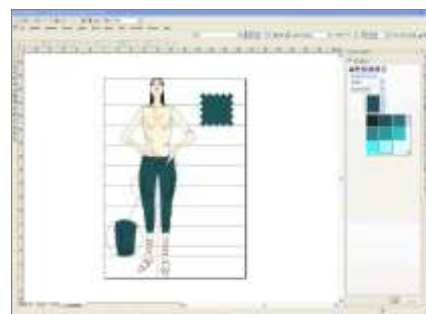
Modulo gestionale: scelta tasche e bottoni

- Funzioni per la gestione dell'anteprima del disegno:
  - Possibilità di impostare uno o più componenti base non modificabili nell'ambito di un disegno e su questi realizzare altri particolari.
  - Possibilità di definire l'ordine di sovrapposizione dei componenti.
- Funzioni di ricerca testuale di disegni o cartelle

## Modulo di disegno vettoriale

Il programma di disegno (di tipo vettoriale) serve per creare e/o modificare componenti di base e/o disegni assemblati.

- Possibilità di personalizzare la visualizzazione del disegno
- Duplicazione automatica speculare di uno o più oggetti (indispensabile per creare parti esattamente simmetriche in un disegno, es.: maniche, tasche)
- Raddoppio automatico di figure simmetriche (es. per creare il dietro intero di una giacca)
- Creazione/rimozione di gruppi di oggetti da poter gestire globalmente
- Ordinamento:
  - Porta in primo – secondo piano
  - Porta avanti - indietro
- Possibilità di distanziare uniformemente (in orizzontale e/o verticale) degli oggetti
- Possibilità di uniformare le dimensioni (larghezza e/o altezza) di più oggetti
- Strumenti di disegno:
  - Singola linea
  - Polilinea
  - Poligono
  - Rettangolo
  - Policurva
  - Policurva con estremi connessi
  - Ellisse
  - Curva mista
- Inserimento testo con svariati stili carattere, formattazione, colore
- Inserimento di immagini da file
- Riempimento di figure con immagini di tessuto da file



**N.B. L'archivio contiene attualmente circa 10.000 disegni**, componendo i quali si possono ottenere **milioni di modelli finiti diversi**.

Per ogni disegno è visualizzabile una scheda con descrizione storica e tecnica.